



DECLARACIÓN DE PRESTACIONES

(Reglamento UE nº 305/2011)

CPR -ES- 032/2015

1-Código de identificación único del producto-tipo

LADRILLO SOLDADO DE VIDRIO

2-Número de tipo, lote, serie para la identificación del producto (de conformidad con el art. 11 apartado 4)

B-Q 19-8 "SHADE TURCHESE O"

3-Usos previstos del producto de construcción, conforme con las especificaciones técnicas como previsto por el fabricante

LADRILLOS DE VIDRIO DESTINADOS AL USO EN EDIFICIOS Y CONSTRUCCIONES

4-Nombre, denominación comercial registrada o marca registrada y dirección del fabricante (de conformidad con el art.11 apartado 5)

BORMIOLI ROCCO S.A.

AVENIDA DEL VIDRIO S/N 19200 -AZUQUECA DE HENARES – GUADALAJARA (ES)

5-Nombre y dirección del mandatario que realiza las tareas por cuenta del mandante (de conformidad con el art.12 apartado 2)

NO APLICADO

6-Sistemas de evaluación y verificación de la constancia de las prestaciones del producto (de conformidad con el anexo V)

SISTEMA DE CERTIFICACIÓN/CONFORMIDAD -4-

7-Declaración de prestaciones del producto comprendido dentro del ámbito de la norma armonizada

DE CONFORMIDAD CON EL REGLAMENTO N.305/2011 BORMIOLI S.A.

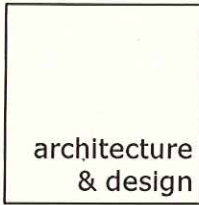
DECLARA QUE EL PRODUCTO ES CONFORME CON LOS ESTÁNDARES ESTABLECIDOS

POR LA NORMA ARMONIZADA EN ISO 1051 - 1

EL PRODUCTO RESULTA SEGURO SI SE LO UTILIZA DE CONFORMIDAD CON EL PUNTO 3,

CITADO ANTERIORMENTE

LA EVALUACIÓN FINAL DE CONFORMIDAD ES CONFORME CON LA NORMA EN ISO 1051 - 2



8- Prestaciones declaradas

<i>CARACTERÍSTICAS</i>	<i>PRESTACIONES</i>	<i>NORMA DE REFERENCIA</i>
<i>Resistencia al fuego</i>	<i>A1</i>	<i>EN 1350-1</i>
<i>Resistencia a los proyectiles</i>	<i>NPD</i>	<i>EN 1063</i>
<i>Resistencia a la explosión</i>	<i>NPD</i>	<i>EN 13541</i>
<i>Resistencia a la rotura</i>	<i>NPD</i>	<i>EN 356</i>
<i>Resistencia a variaciones de temperatura imprevistas y diferencial de temperatura (tensiones residuales)</i>	<i>30K</i>	<i>EN 1051-2</i>
<i>Resistencia al viento, a la nieve, a la carga permanente e impuesta (tensión de compresión)</i>	<i>7 Nmm²</i>	<i>EN 1051 -1</i>
<i>Aislamiento al ruido aéreo directo</i>	<i>39.dB</i>	<i>EN 10140-2 - EN 717-1</i>
<i>Propiedades térmicas</i>	<i>2,8 W/m2K</i>	<i>EN 673</i>
<i>Propiedades Radiantes:</i> <i>- poder de transmisión y reflexión luminosa</i> <i>- características de energía solar</i>	<i>0,79 0,14</i> <i>0,75 0,13</i>	<i>EN 410</i>

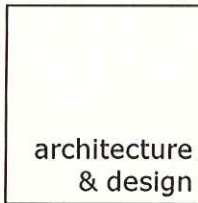
9-Prestaciones

**LAS PRESTACIONES DEL PRODUCTO CITADO EN LOS PUNTOS 1 Y 2 SON CONFORMES CON
LAS
PRESTACIONES DECLARADAS EN EL PUNTO 8**

Se otorga la presente declaración de prestaciones bajo la exclusiva responsabilidad del fabricante, como se indica en el punto 4 de este documento.

Leonardo Poli
(Director Técnico)

Azuqueca :19,01,2016



CE

14

BORMIOLI ROCCO S.A.

AVENIDA DEL VIDRIO S/N 19200 – AZUQUECA DE HENARES – GUADALAJARA (ES)

B-Q 19-8 “SHADE TURCHESE O”

CPR-ES-032/2015

EN 1051-2

Ladrillos de vidrio destinados al uso en edificios y construcciones

<i>CARACTERÍSTICAS</i>	
<i>Resistencia al fuego</i>	<i>A1</i>
<i>Resistencia a los proyectiles</i>	<i>NPD</i>
<i>Resistencia a la explosión</i>	<i>NPD</i>
<i>Resistencia a la rotura</i>	<i>NPD</i>
<i>Resistencia a variaciones de temperatura imprevistas y diferencial de temperatura (tensiones residuales)</i>	<i>30K</i>
<i>Resistencia al viento, a la nieve, a la carga permanente e impuesta (tensión de compresión)</i>	<i>7 Nmm²</i>
<i>Aislamiento al ruido aéreo directo</i>	<i>39.dB</i>
<i>Propiedades térmicas</i>	<i>2,8 W/m2K</i>
<i>Propiedades Radiantes:</i>	
<i>- poder de transmisión y reflexión luminosa</i>	<i>0,79 0,14</i>
<i>- características de energía solar</i>	<i>0,75 0,13</i>

Leonardo Poli
(Director Técnico)